

# KUCHNIE i ŁAZIENKI

inspiracje

**Płytki jak drewno**

**Praktyczne rozwiązania**

zabudowa kuchenna do sufitu, sortowniki na odpady

**Luksus dla każdego**

płyty indukcyjne, deszczownice, toalety myjące



02

ISSN 2544-7785  
INDEX 432246

koncept  
wydawnicwo

# KAPIEŁ *pod skosami*

Jak w łazience na poddaszu wykorzystać przestrzeń pod skosami? Jak rozlokować wannę, kabinę natryskową, toaletę, umywalki, szafki, by optymalnie zagospodarować przestrzeń? Sprawdźcie, co sądzą eksperci.

MARIA KUBALA



Kameralne, nastrojowe, romantyczne – takie są zazwyczaj łazienki znajdujące się na poddaszach. Na zdjęciu: realizacja firmy Kohler

[kohler.com](http://kohler.com)



## Wanna z widokiem na niebo

**Karolina Drogoszcz z pracowni Mango Studio, mangostudio.pl**

Skośne sufity w łazienkach na poddaszach zapewniają przyjemną i intymną atmosferę. Są jednak prawdziwym wyzwaniem, jeśli chodzi o konfigurację funkcjonalną łazienki. Dużym problemem jest okiełznanie tego typu przestrzeni i zbudowanie odpowiedniej kompozycji wśród płaszczyzn przenikających się ze sobą pod różnymi kątami. Jednak dla użytkowników, poddasza mają swój nieodparty urok. Ustawienie wanny w tzw. skosach jest jednym z ulubionych zabiegów dzisiejszego budownictwa jednorodzinnego. To niezwykle atrakcyjne rozwiązanie, zwłaszcza jeśli w skosie mieści się okno połaciowe, zapewniające dużą ilość światła. Widok na niebo zapewnia niesamowity relaks podczas kąpieli. Takie usytuowanie wanny jest na tyle przytulne i efektywne wizualnie, że użytkownicy świadomie decydują się na drobne uciążliwości związane z tym rozwiązaniem. Największą trudnością jest brak możliwości splukania się na stojąco. Przy takim położeniu wanny nie ma szans na zamontowanie ochronnego, szklanego parawanu lub zasłonki. Przed podjęciem decyzji o montażu wanny w skosach, należy zweryfikować, czy kąt nie jest zbyt ostry i czy w sposób komfortowy będziemy w stanie wchodzić i wychodzić z wanny. To, na co koniecznie trzeba zwrócić uwagę, to wysokość ścianki kolankowej. Górną krawędź wanny zamontujemy na maksymalnej wysokości od 54 do 60 cm. W związku z tym minimalna wysokość ścianki kolankowej to 110 cm – zakładając kąt nachylenia dachu ok. 45 stopni. Gdy ten kąt jest mniejszy, nie opłaca się lokalizować wanny pod skosem, ponieważ w takim wypadku trzeba by ją odsunąć w odległości około 1 m od ścianki kolankowej ze znaczną stratą dla powierzchni całej łazienki.



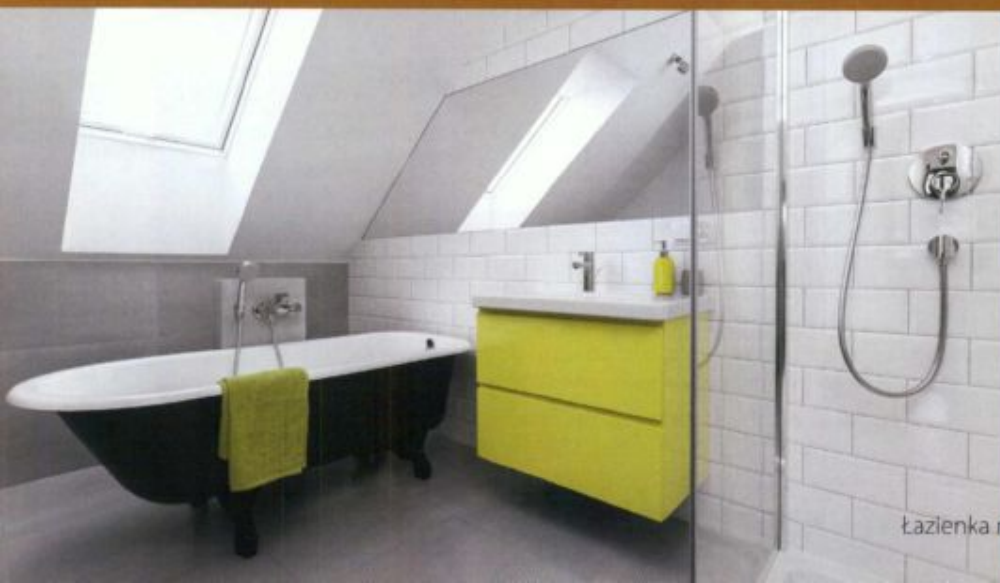
Kąpiel w chmurach – tylko w łazience na poddaszu masz na nią szansę. O poranku lub w rozgwieźdzonej noc gwarantuje pełny relaks. Na zdjęciu: akrylowa wanna Linares z katalogu marki Riho z supercienkim rantem. Linares jest także dostępna w wersji z hydromasażem.

**riho.com**

W łazienkach urządzonych w stylu loftowym sprawdzą się dekory 3D, na przykład na froncie wanny lub umywalki. Będą świetnie korespondowały z nieregularnymi liniami skosów na poddaszu.

Na zdjęciu: wanna i umywalka z kolekcji Loft Ornament marki Bette

**max-fliz.com.pl**



Zlokalizowanie wanny do zabudowy pod skosem pozwoli zaoszczędzić przestrzeń na poddaszu. Uwaga! Okna dachowe wybierajmy z oferty produktów dedykowanych do pomieszczeń o podwyższonej wilgotności.

Na zdjęciu: łazienka z oknami marki Fakro

**fakro.pl**